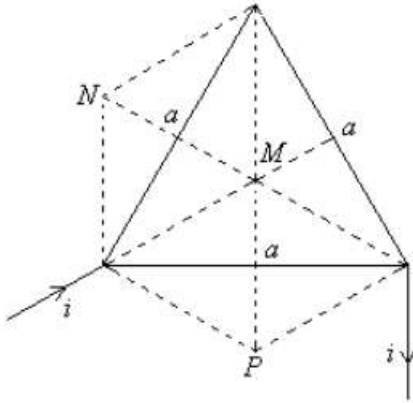
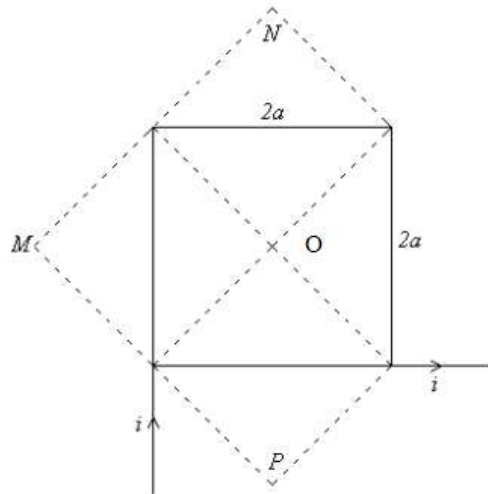


## Temă - relația Biot-Savart-Laplace

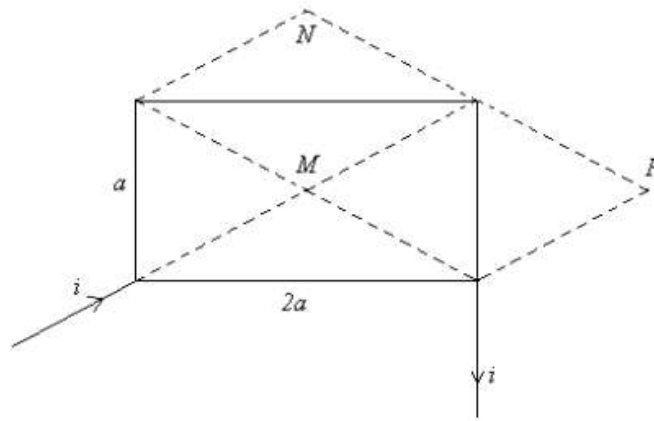
1. Se consideră un triunghi echilateral de latura  $a$ .  $M$  este centrul de greutate al triunghiului, iar punctele  $N$  și  $P$  sunt simetricele lui  $M$  față de laturile corespunzătoare. Calculați inducția magnetică în cele trei puncte.



2. Se consideră un cadru pătratic de latură  $2a$ .  $O$  este centrul de greutate al pătratului, iar punctele  $M$ ,  $N$  și  $P$  sunt simetricele lui  $O$  față de laturile corespunzătoare. Calculați inducția magnetică în cele patru puncte.



3. Se consideră un cadru dreptunghiular.  $M$  este centrul său de greutate, iar  $N$  și  $P$  sunt simetricele punctului  $M$ . Calculați inducția magnetică în cele trei puncte.



4. Se consideră un cadru sub forma unui triunghi dreptunghic. Calculați inducția magnetică în punctul  $M$ .

